

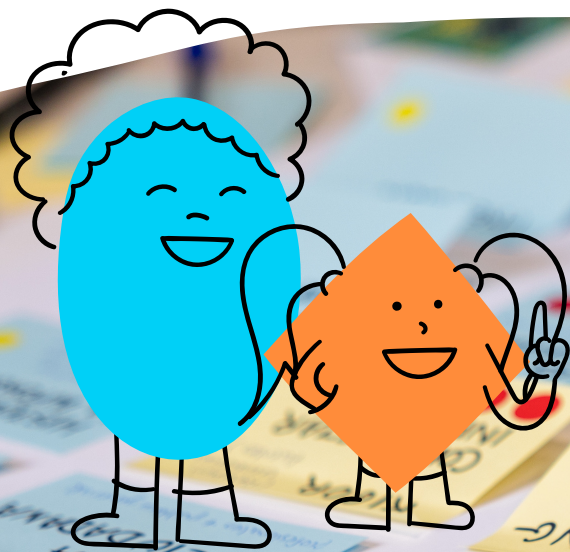


Recerca col·laborativa amb impacte social

Els organismes de finançament exigeixen una ciència cada cop més oberta i participativa en col·laboració amb altres agents. La **ciència ciutadana** és un dels vuit pilars de l'estratègia de ciència oberta de la Comissió Europea. El programa Horitzó Europa considera la **participació ciutadana com un aspecte clau** del criteri d'excel·lència per a l'avaluació de projectes i proposa incorporar-la juntament amb la cocreació a tots els Clústers

i Missions. Aquesta iniciativa és un pas endavant cap a formes col·laborativa de recerca i innovació.

La **inclusió de la ciutadania a la investigació** s'ha convertit en una necessitat transversal. Implicar diferents agents augmenta l'impacte dels projectes, ampliant l'obtenció de noves dades i contribuint a polítiques públiques informades per evidències científiques.



A SFC som referents en processos de **recerca col·laborativa, ciència ciutadana, comunicació científica** i en aplicar estratègies de cocreació de manera transversal a qualsevol camp de coneixement científic, incloses les ciències socials.

Comença el teu camí cap a la ciència oberta
amb Science For Change



No et quedis enrere i genera investigacions
amb impacte alineades amb la societat!



Com et podem ajudar?

- Oferim **consultoria, mentoria i formacions** ad hoc a totes les nostres àrees d'expertise.
- T'ajudem a **incloure la ciutadania a la teva investigació**, per abordar reptes socials, ambientals i de salut de manera transformativa.
- Promovem l'**impacte** de la teva investigació en **polítiques públiques** al nivell de governança desitjat.
- Transformem les teves idees en **projectes europeus** i també som el teu aliat perfecte.



A SFC ho **cocreem tot** amb agents clau per garantir l'èxit i l'**acceptació social** dels teus resultats de recerca



Demana més informació sobre els nostres plans de formació i serveis per a aquest primer pas cap al canvi.



 hello@scienceforchange.eu
 scienceforchange.eu